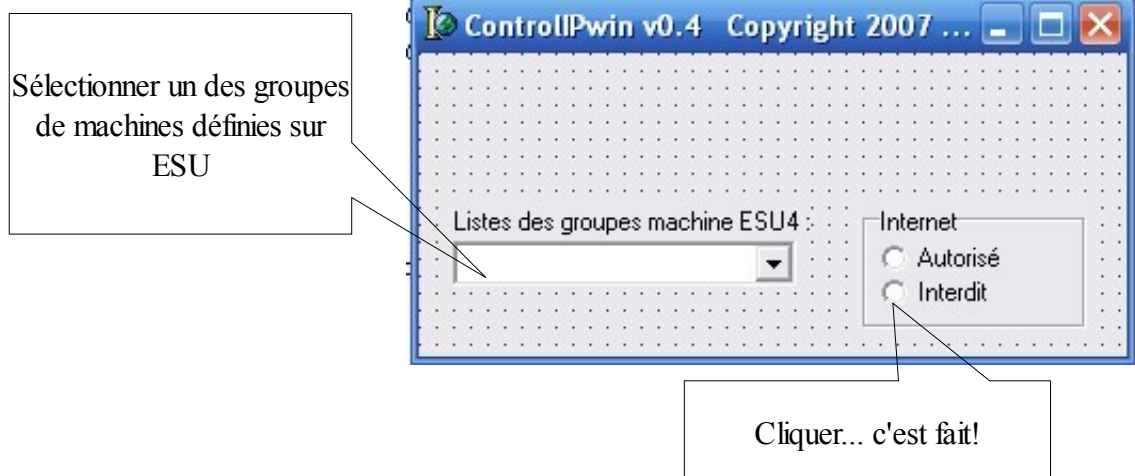


Aide à propos de ControlIPWin04

Bon, le nom du logiciel est imbuvable; d'accord je le changerais...

A quoi ça sert ?

Dans un réseau Eole+ , permet à l'admin et/ou aux professeurs d'autoriser/interdire l'utilisation d'internet dans un groupe de machine ESU (idéalement=une salle de classe).



Comment ça marche ?

Quand on clique sur « interdit », le programme noweb.exe est copié dans le dossier « démarrage » du « menu démarrer » du groupe concerné. A la connexion de l'élève, une valeur de proxy erronée est inscrite dans IE.

Installation

Ne peut pas être plus simple :

Copier « controlipwin.exe » dans un répertoire partagé pour les profs OU le mettre sur le bureau des profs et copier « noweb.exe » dans \\pdc0xxxxxxx\netlogon

Limitations

- il faut mettre en place l'interdiction AVANT que l'utilisateur ne se connecte (pas terrible...)
- ça ne fonctionne que pour Internet Explorer; Firefox rulezzz..... heu... désolé.
- Tout le monde connaît mon opinion sur la question : l'interdiction devrait se faire sur commr et non sur le client : si l'élève boote le PC avec une clé USB ou un CDROM, il a accès à internet, quoi qu'on fasse (pas terrible...).

A venir

- Mettre des règles pour Firefox quand le GIP le fera aussi ?