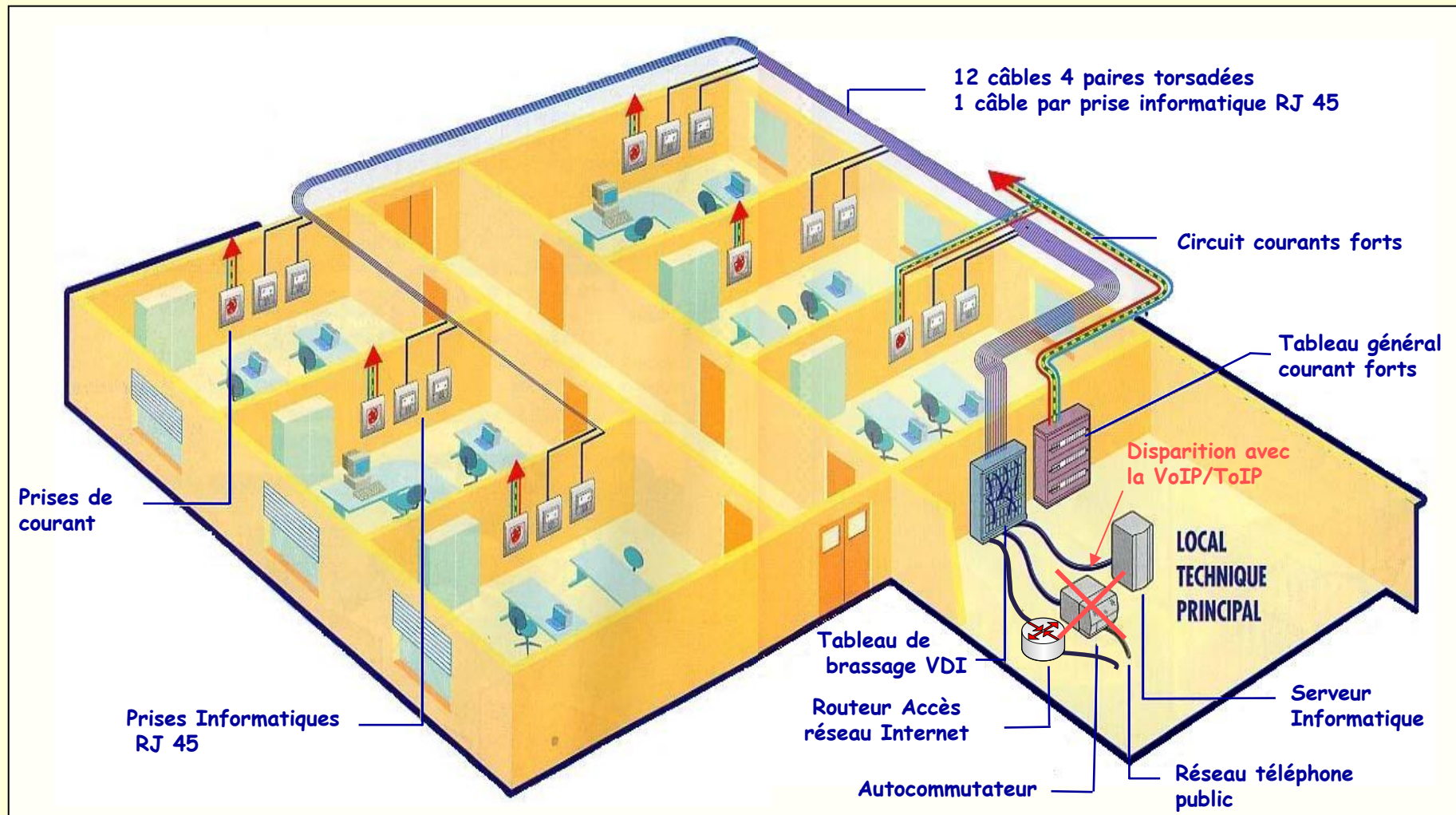


# Introduction aux systèmes de câblage et de pré-câblage

J.BLANC

# Le principe du pré-câblage

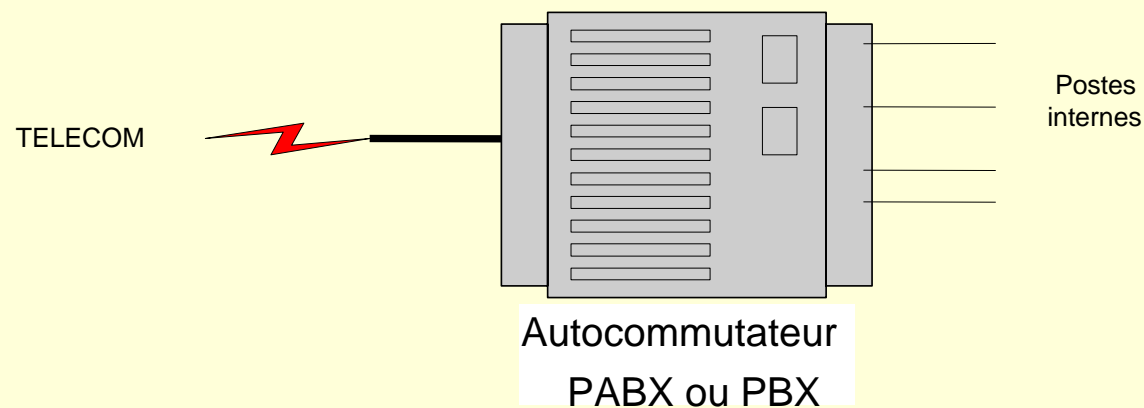


# Le principe du pré-câblage

- **Pré-câbler un immeuble, consiste à poser, en tous points de celui-ci, un réseau de conducteurs et de connecteurs suffisants, afin de pouvoir relier 2 points quelconques de cet immeuble par n'importe quel type de réseau (voix, données, images) indépendamment du nombre d'utilisateurs.**

# L'autocommutateur

- Cœur du système téléphonique dont l'action consiste à aiguiller les appels, relier les correspondants gérer les communications de manière automatique. Il comporte deux faces :
  - Les accès réseau extérieurs ( Télécoms )
  - Les postes internes qui devront transiter par le câblage

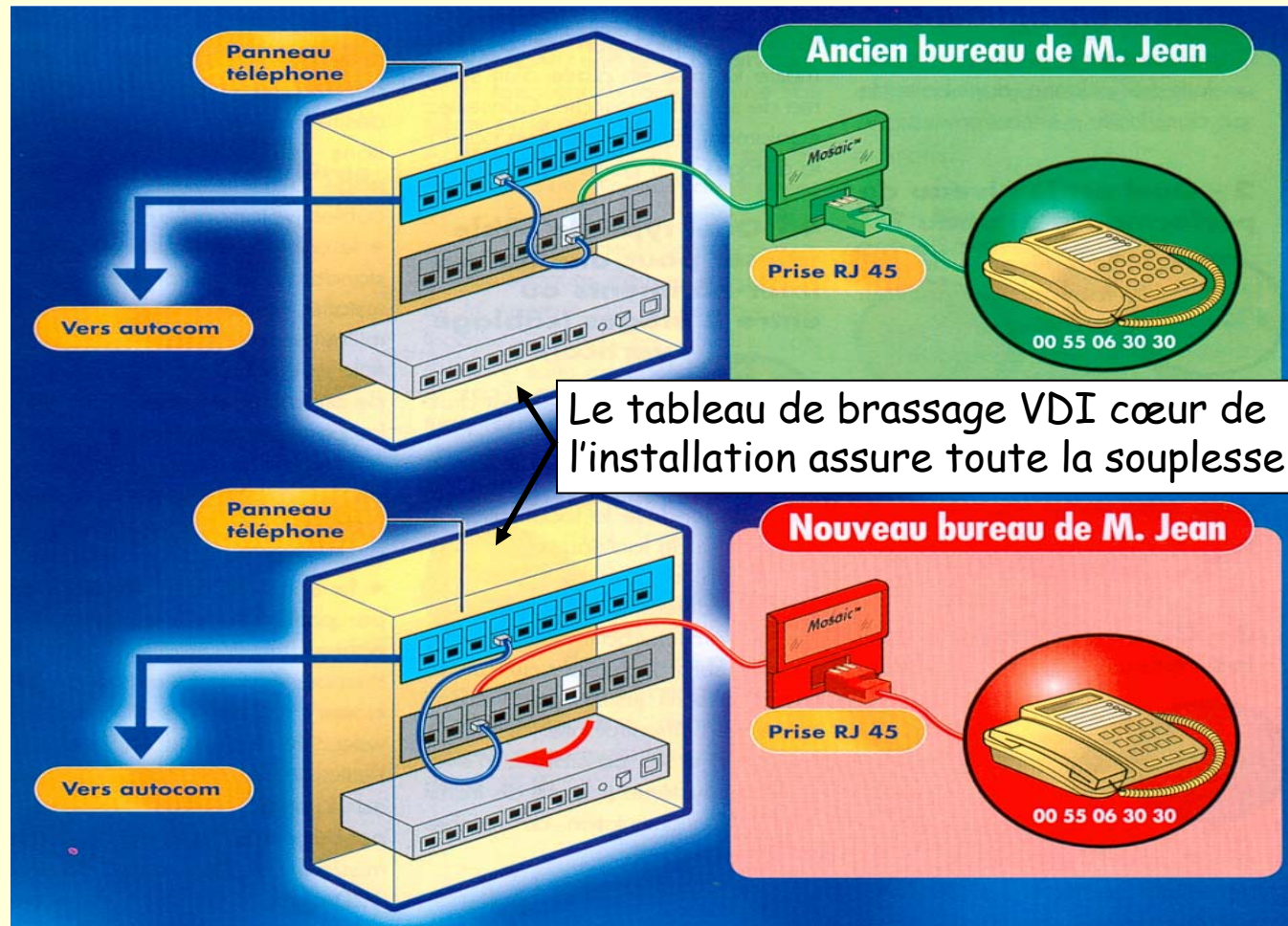


# Les avantages: banalisé

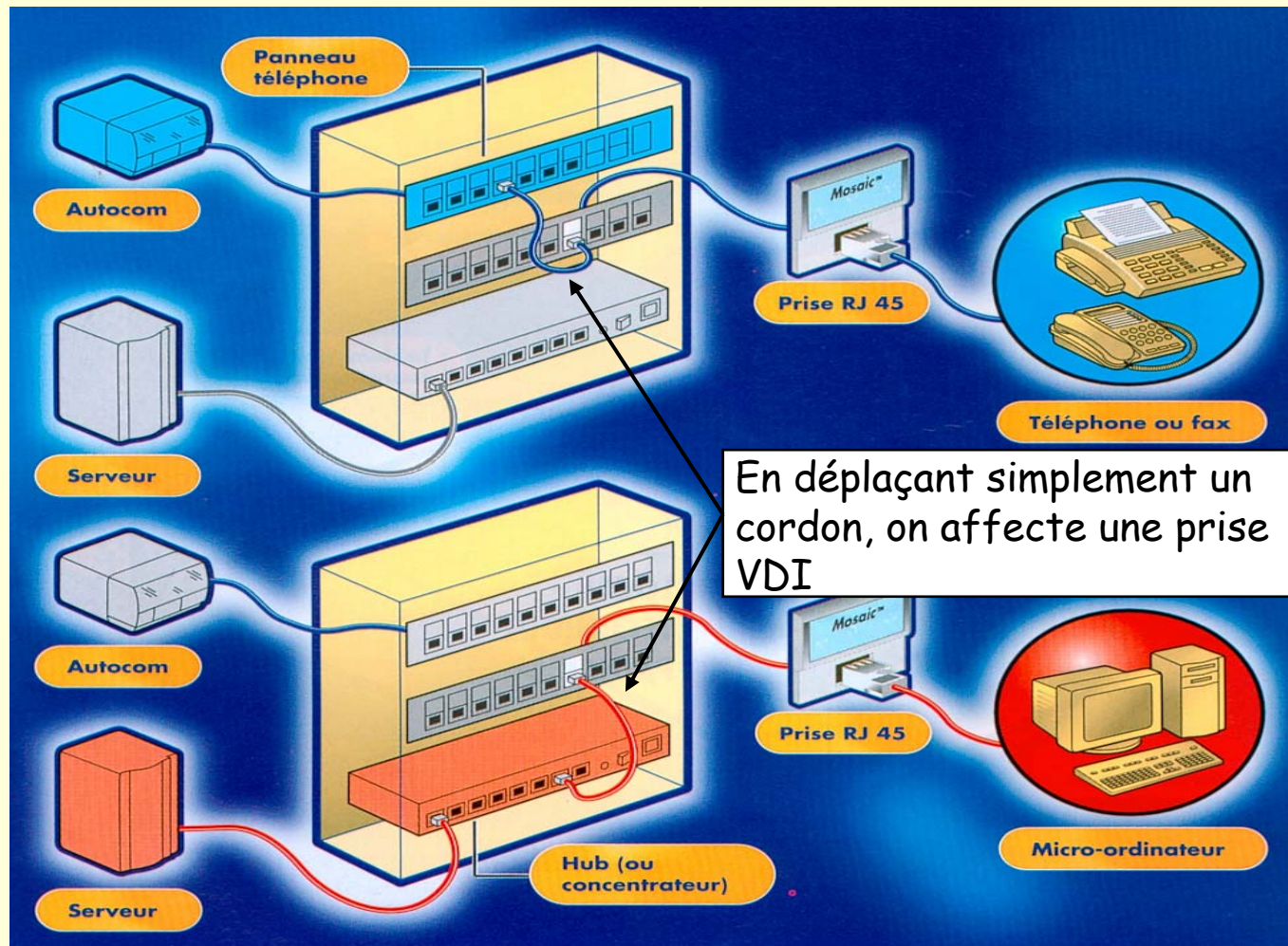




# Les avantages: La souplesse



# Les avantages: Reconfigurable

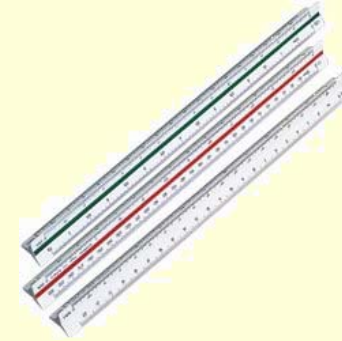
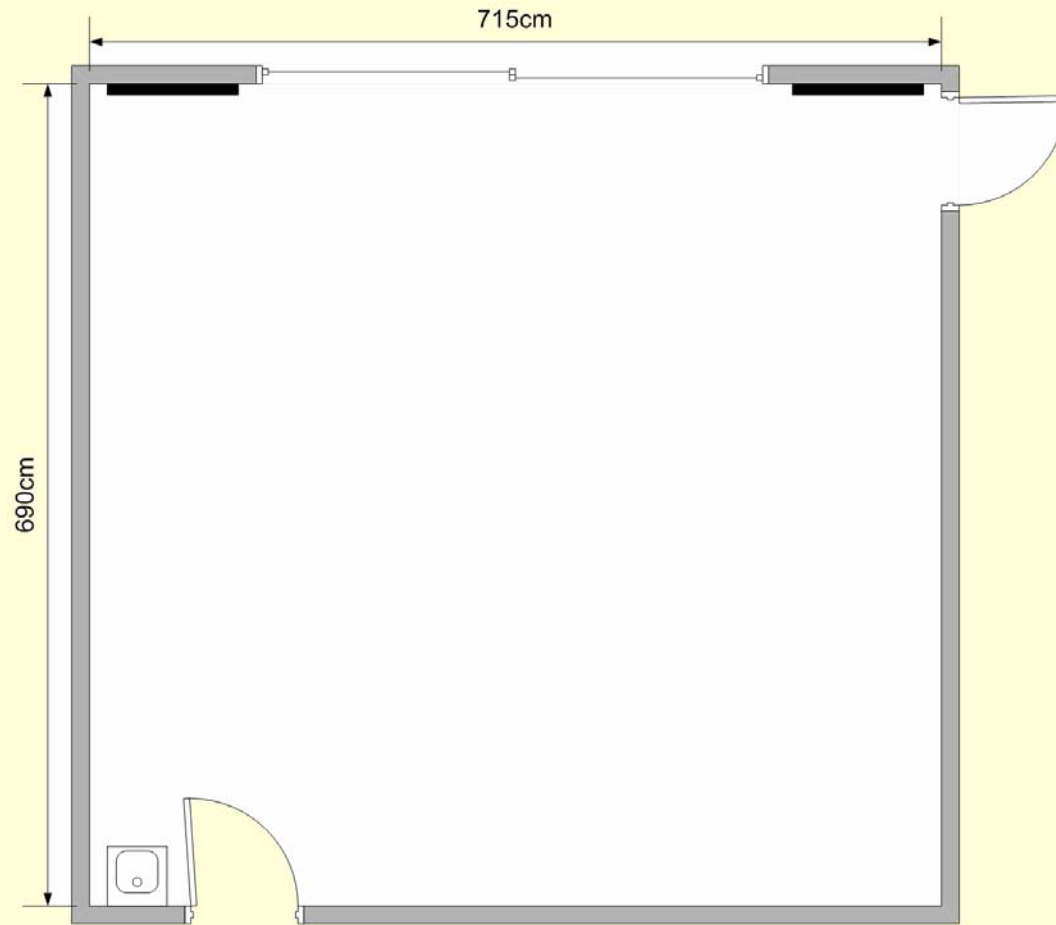


# Le câblage VDI: les fabricants

- Pouyet-3M : CSP
- AMP : Netconnect,
- ITT Cannon,
- Panduit
- Siemon
- IBM : ACS silver,
- Infra+,
- Sofim,
- Legrand
- Alcatel : ACS.



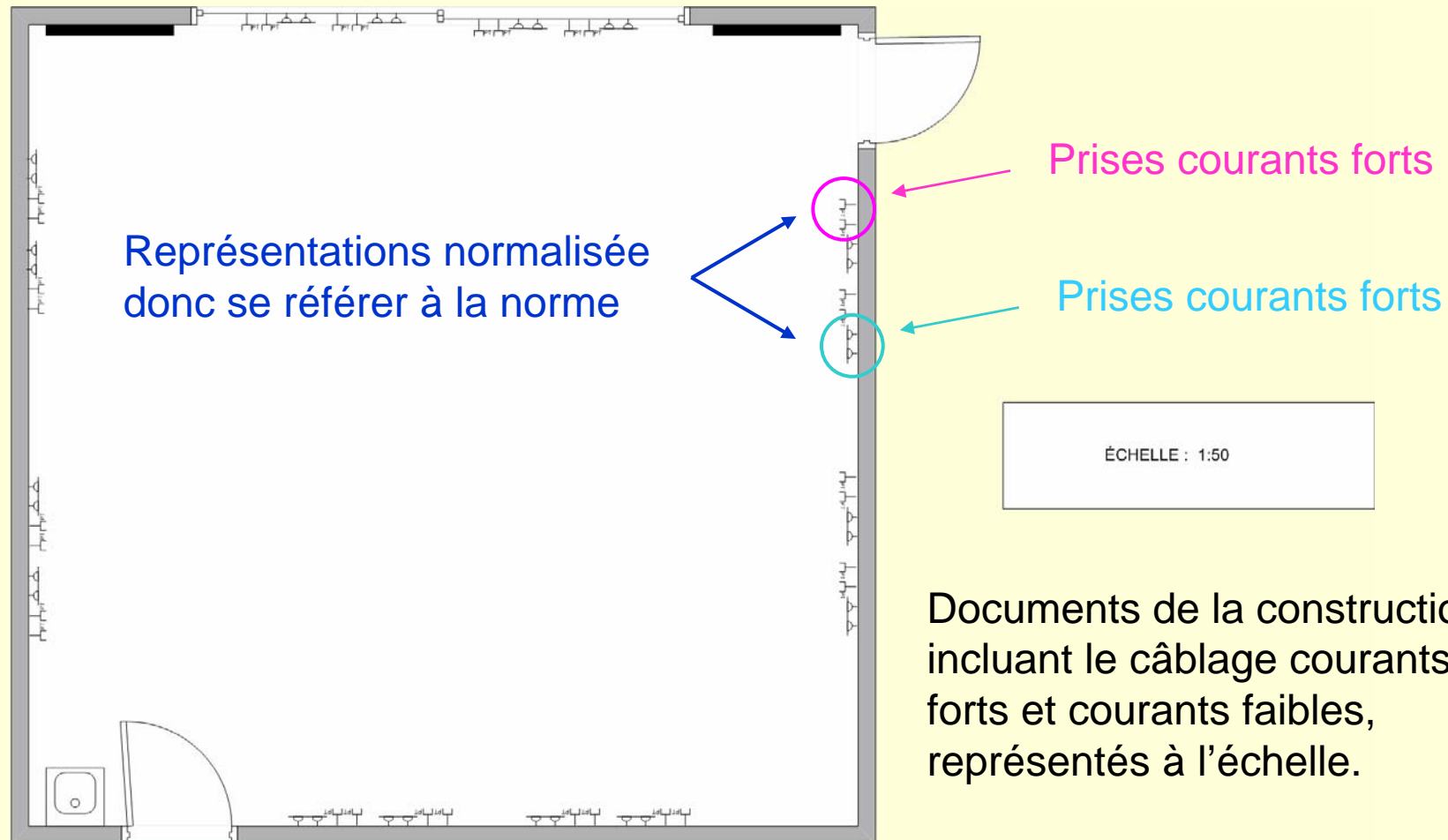
# Plan architectural



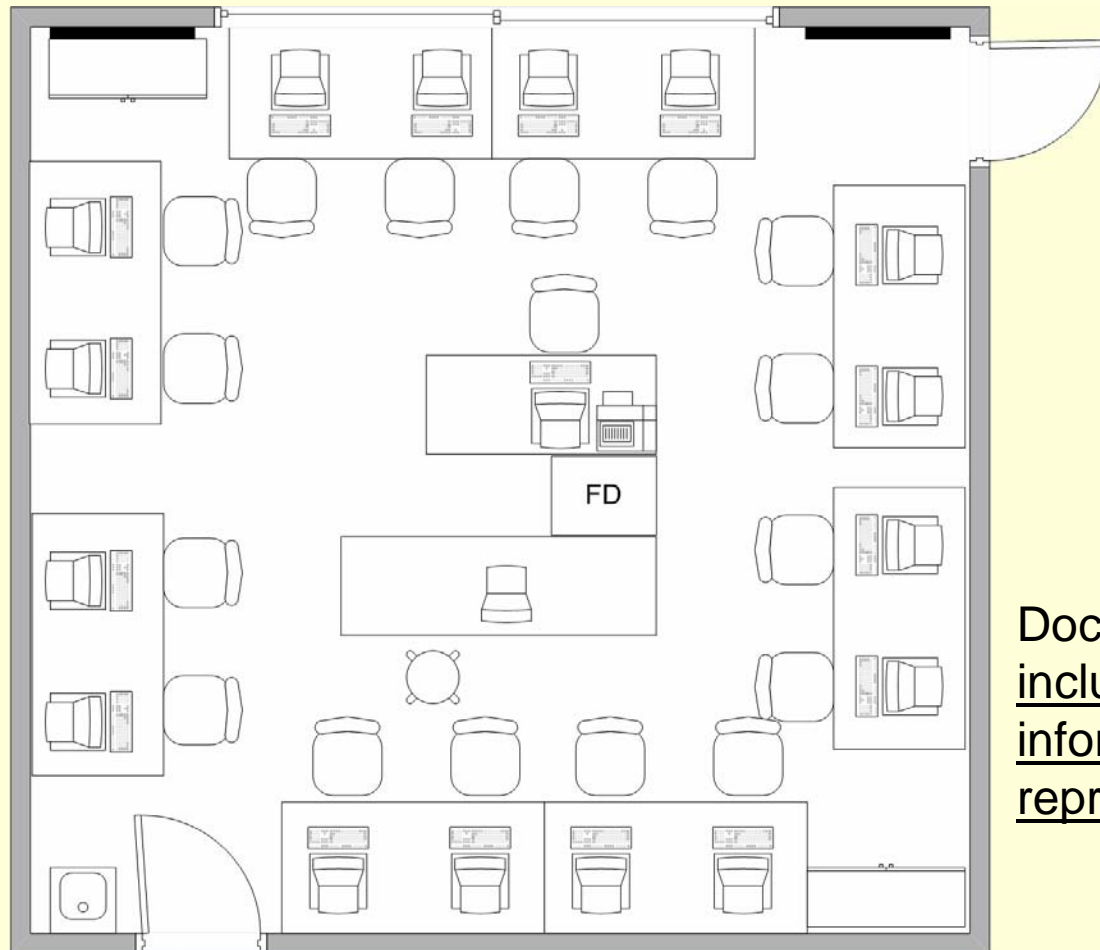
ÉCHELLE : 1:50

Toujours représenté à l'échelle

# Plan architectural de câblage



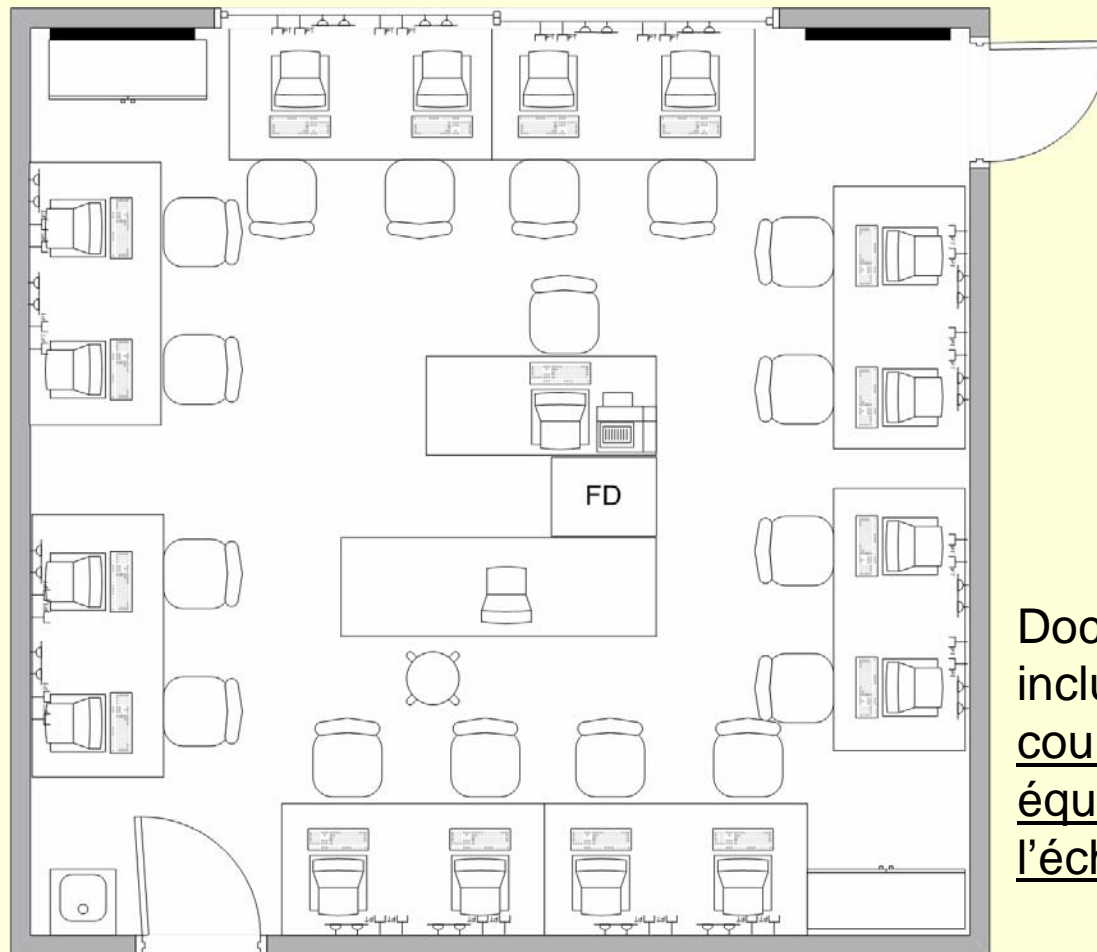
# Le plan d'implantation



ÉCHELLE : 1:50

Documents de la construction  
incluant les équipements  
informatiques et le mobilier  
représentés à l'échelle.

# Plan d'implantation et architectural de câblage



ÉCHELLE : 1:50

Documents de la construction  
incluant les courants forts et  
courants faibles, ainsi que les  
équipements, représentés à  
l'échelle.