

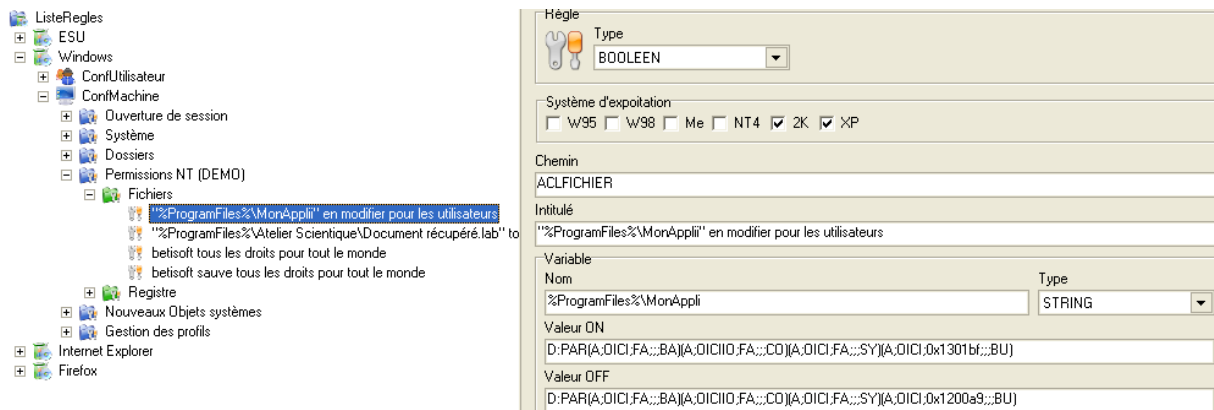
10) Donner des droits sur un répertoire ou une clef de la base de registre.

Dans ESU, deux exemples déjà intégrés permettent de voir ce qu'il est possible de faire.

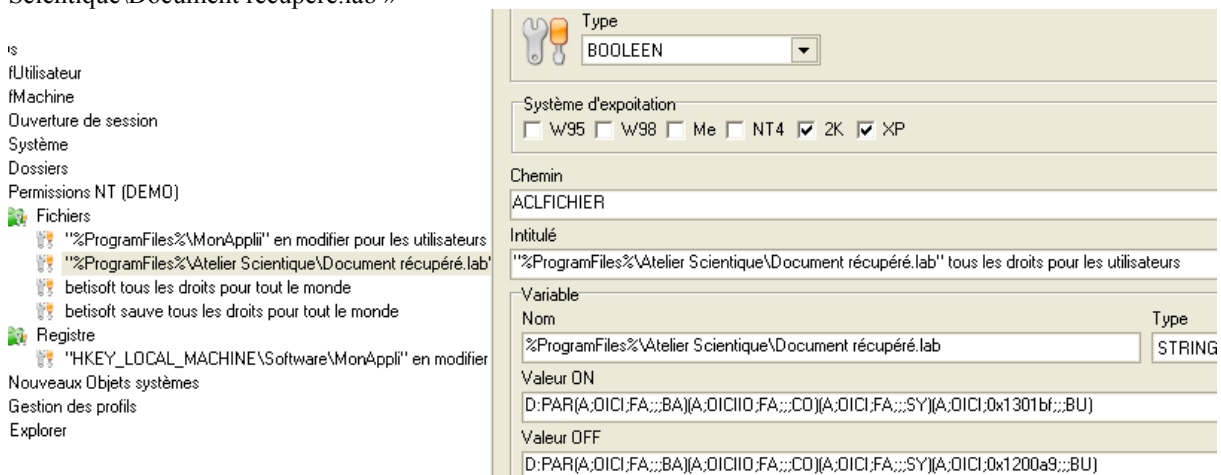
- « "%ProgramFiles%\MonAppli" en modifier pour les utilisateurs » pour les modifications de droits sur des dossiers ou des fichiers
- « "HKEY_LOCAL_MACHINE\Software\MonAppli" en modifier pour les utilisateurs » pour les modifications de droits sur la base de registre.



Pour donner à TOUS les utilisateurs TOUS les droits sur un dossier et ses sous dossiers ou bien sur un fichier, il faut ouvrir l'éditeur de règles et recopier la règle « "%ProgramFiles%\MonAppli" en modifier pour les utilisateurs ». Ensuite il faut simplement (et uniquement) remplacer le Nom de la variable (anciennement « "%ProgramFiles%\MonAppli" ») par le chemin menant au répertoire dont on souhaite modifier les droits.

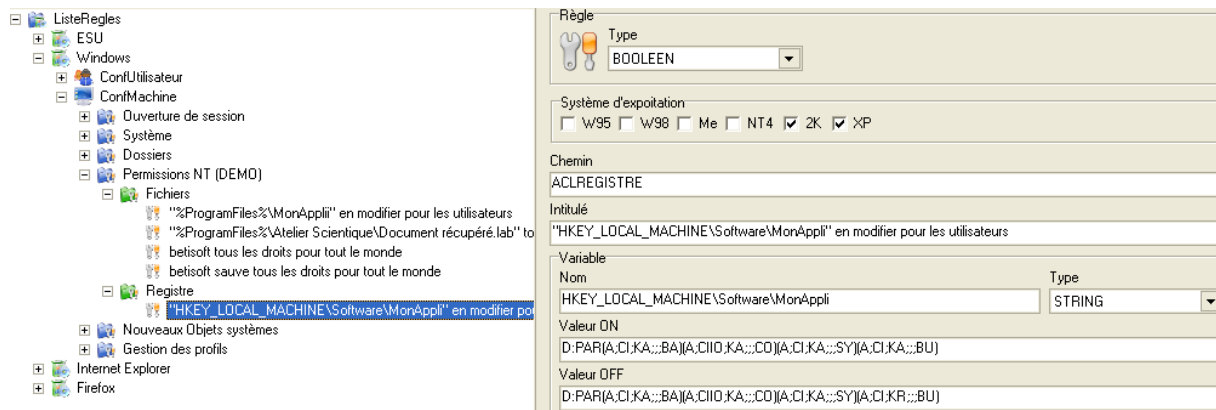


Dans notre exemple, tous les droits ont été donnés à tous les utilisateurs sur le fichier « %ProgramFiles%\Atelier Scientique\Document récupéré.lab »



Ensuite, il ne faut pas oublier de relancer la console ESU pour activer la règle que l'on vient de créer.

Pour la base de registre, le principe est rigoureusement le même, sauf qu'il faut remplacer « HKEY_LOCAL_MACHINE\Software\MonAppli » par la clef sur laquelle on souhaite donner des droits.



Eric PICHON
Eric-Pierre-Des.Pichon@ac-orleans-tours.fr
Lycée Jacques COEUR - BOURGES